



La **espiritualidad** es una dimensión que mezcla actitudes, creencias, sentimientos y acciones que abarca el mundo de valores y el sentido último de las cosas; es parte de la visión y sentido de vida de todo ser humano.

Esta repercute directamente en la salud de cualquier ser humano y se ha demostrado que a **mayor espiritualidad:**

MENOR	MAYOR
<ul style="list-style-type: none">FatigaAnsiedadDepresiónDolor	<ul style="list-style-type: none">BienestarCalidad de vida

Los **aspectos espirituales** son a menudo un área olvidada en la valoración multidimensional y, en el caso de los **pacientes con enfermedades limitantes para la vida**, desde el inicio de su enfermedad hasta su etapa terminal, experimentan **múltiples necesidades**, entre las cuales se encuentran:

**Volver a Interpretar su vida.**

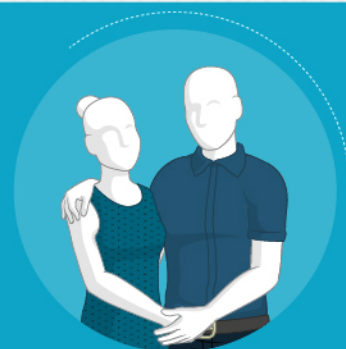
Desea recordar su pasado para comprender su presente y asimilar su futuro.

**Encontrar sentido a su existencia.**

Busca el propósito de su vida y la manera a través de la cual puede trascender su existencia.

**Dejar de sentir culpa y aceptar el perdón.**

Intenta justificar su situación juzgándose, estableciendo una nueva jerarquía de valores y perdonándose.

**Reconciliarse y sentirse perdonado.**

Busca resolver asuntos pendientes para terminar con el resentimiento y recibir el perdón de otros seres humanos.



Amar y ser amado.

Desea entregarse y que sus seres queridos se entreguen por completo para vincularse una última vez antes de partir.



Expresar sus creencias religiosas.

Expresa con mayor intensidad sus creencias y costumbres religiosas con el objetivo de sentirse en contacto con un "ser superior".



Tener una esperanza auténtica.

Desea albergar la esperanza de que su enfermedad no le producirá dolor y agonía, de que culminará el proceso de manera tranquila y en paz.



Sentir que pertenece a un continuo de vida.

Identifica la manera a través de la cual su descendencia continuará esparciendo su mensaje o trabajo.

Como profesional de la salud sensibilizado con el tema, tienes la posibilidad de ayudarles a satisfacerlas. Para tener una idea global sobre sus **necesidades espirituales**, pregúntales:

- ◆ ¿Cuáles son sus creencias?
- ◆ ¿Qué papel desempeñan en el cuidado de su salud?
- ◆ ¿Forman parte de alguna comunidad espiritual o religiosa?
- ◆ ¿Cómo creen que debería de ser manejada su situación por parte de los profesionales de la salud?



Una vez que lo hayas hecho, apóyate en sus familiares, cuidadores y en tu equipo de trabajo para que juntos identifiquen la mejor manera de abordarlas. **¡Inclide positivamente en su vida!**